



Rijksvastgoedbedrijf
*Ministerie van Binnenlandse Zaken en
Koninkrijksrelaties*

Biodiversiteit & satelliet data

Rommie van Rossem

Augustus 2023

Diverse portefeuilles



Kantoren



Specialties



Bijzondere Specialties



Defensie

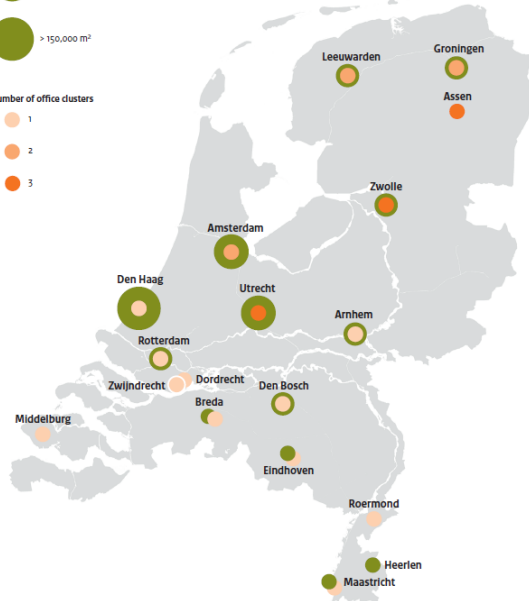
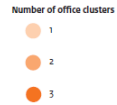
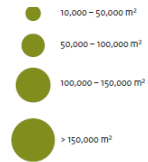


Gronden en "rechten"

Kaarten rijksvastgoed



Rijkskantoren locaties



11,7 mln. m2 BVO gebouwen

Defensielocaties



Kantoren

Defensie-inrichtingen

Gerechtsgebouwen

Penitentiaire inrichtingen

Paleizen en Hoge Colleges van Staat

Musea

Overig (internationaal, archieven, laboratoria, rijksdeel Caribisch etc.)

17%

51%

6%

9%

3%

3%

11%

Gronden



89.000 ha gronden



Behoefte...

Als RVB werken we samen met Groene Cirkels Bijenlandschap.

Dit staat voor een bijenlandschap met voldoende voedsel en nestgelegenheid voor bestuivende insecten (wilde bijen, hommels en zweefvliegen) door omgevingsbewust en gebiedsgericht samen te werken. Van belang is daarbij het realiseren van zgn. 'Ecoprofielen per landschapstype' ontwikkeld door Wageningen University & Research, EIS Kenniscentrum Insecten en de Vlinderstichting

Nu wordt bijv. pleksgewijs (in het veld) de Nectarindex (floron.nl) gemeten om de verbetering van biodiversiteit binnen onze onderhoudscontracten te monitoren.





Satelliet data

Kan satelliet data een bijdrage leveren in het meten van het aanbod voedsel voor bestuivende insecten om zo een bijdrage te leveren aan:

**Monitoren van aanwezige
bestuivende insecten**

?

